



えん 1がつの園だより

久世南保育園



TEL. 933-1911

Fax. 924-2283

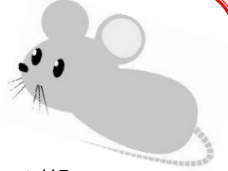
DAY	曜	1月の行事予定
1日	水	2020年 [元旦]
2日	木	(冬季休園)
3日	金	(冬季休園)
4日	土	保育初め(平常保育)
5日	日	
6日	月	獅子舞
7日	火	七草(小学校再開)
8日	水	
9日	木	体育指導(入園希望者一斉面接)
10日	金	負担金徴収期日
11日	土	
12日	日	
13日	月	成人の日
14日	火	
15日	水	清潔点検・避難訓練・安全点検
16日	木	体育指導 
17日	金	お誕生日会
18日	土	南区研修会
19日	日	
20日	月	
21日	火	
22日	水	
23日	木	体育指導 
24日	金	2月園だより発行
25日	土	
26日	日	
27日	月	
28日	火	
29日	水	
30日	木	体育指導
31日	金	

今後の主な予定

- 2月3日 節分 豆まき大会
- 2月3日～7日 乳児部個別懇談会(ひよこ・あひる)
- 2月8日～10日 保育園児(全市)絵画展
- 2月15日～23日 南区保育園児絵画展
- 3月7日 はっぴょうかい③
- 3月9日～幼児部個別懇談会・就学全懇談(予定)
- 3月12日 きりん組おわかれ遠足(キッズプラザ)
- 3月14日 入園説明会
- 3月21日 第43回卒園式 ○28日 保育修了

◎今月の保育目標：お正月のあそびをみんなで楽しもう！
～活動のねらい～ 考えたり工夫したりして、あそびを発展させる

あけまして おめでとうございます



- ◆新たな年を迎え、皆さまのご多幸と、ますますのご活躍を祈念申し上げます。
- ◆卒園、進級まで残すところ3か月。久世南では、第4期「総括期」に入ります。子どもたちのそれぞれの成長ぶりを再確認しながら、次の1年へつないでいくために、良いところは一層伸ばし、気になる箇所は指導のあり方も工夫していきます。
- ◆少し先ですが、子どもたちは3月の発表会を目標に一步一步進んでいます。成長した姿、がんばった成果を発表する場として期待してあげてください。まずは体調を崩さないようにしましょう。
- ◆たくさんの思い出づくりを行い、みんなにとって良い一年になるよう今年もがんばりましょう！ 保育園もその役割を果たす為に精一杯取り組んで参ります。職員一同、本年もどうぞよろしくお願い申し上げます。(園長)

おしらせ・おねがい

インフルエンザの流行が発表されています。

★いよいよ冬本番！インフルエンザや風邪は、これからますます罹患しやすくなる時期を迎えます。

○この冬は暖冬傾向にあるといわれていますが、一方インフルエンザは既に流行期に入っています。京都府については現在のところ「注意報」のエリアにあります。

○手洗い・うがい・マスク・予防接種も予防として大切なことです。食事のバランス、睡眠を十分とることも忘れないでください。

○年末・正月は子どもたちにとってとてもワクワクする時です。いきおい夜遅くまで起きてしまうということもあるかと思えます。お正月の間は多少やむを得ないでしょうが、保育園が始まってそれでは困ります。

○お休みが続くと生活リズムを崩しがちになります。ルーズな生活に落ち込まないよう、メリハリのある生活を心がけてあげてください。



♪ 保育園児の絵画展に出品します ♪

「南区保育園児絵画展」2月15日～23日まで
於：イオンモール京都 Sakura 館(南区八条)

「京都市保育園児絵画展」2月8日～10日まで
於：日図デザイン博物館(京都会館前)

※いずれも出展数に制限あり、全ての園児作品ではないのでご了承ください。でも、おともだちの作品も見てあげてね！

(2020. 1発行)